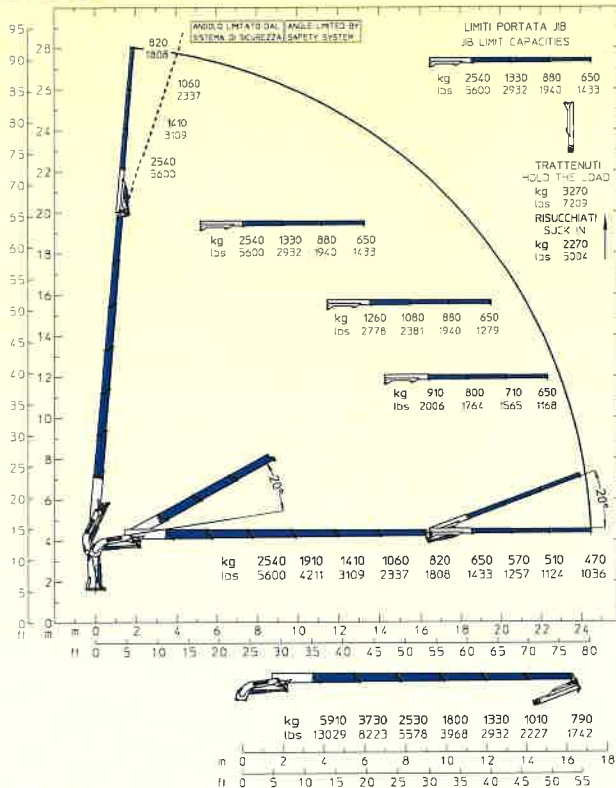
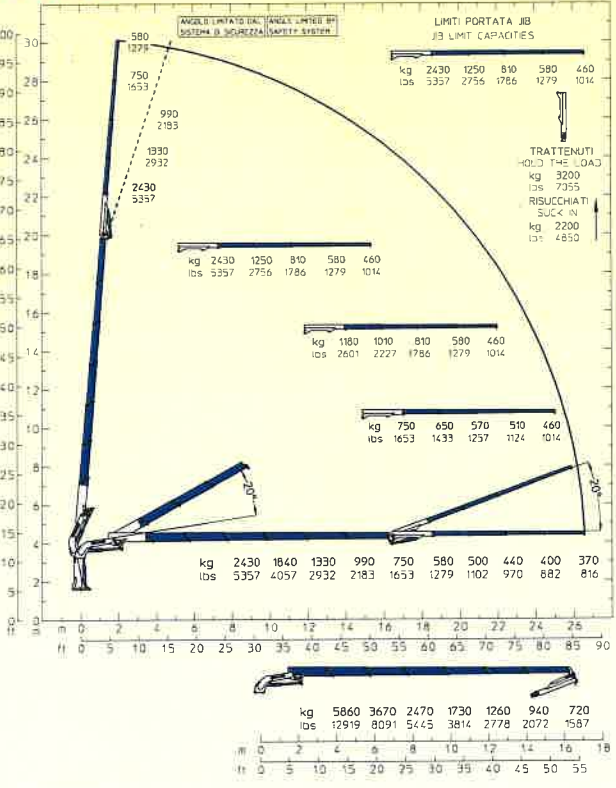


34000 E6F63



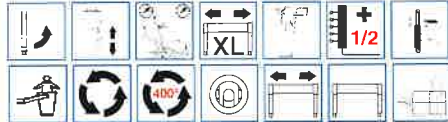
34000 E6F64



STANDARD



OPTIONAL



STANDARD



OPTIONAL



E6F63	E6F63		E6F64	E6F64
34500 da N*m	254460 Lb*ft	Momento statico massimo al perno torretta • Max. static moment at the turret pin Moment statique max. a l'axe de la tourelle • Max. statisches ubmoment am kransaulenbolzen	34500 da N*m	254460 Lb*ft
24.50 m	80' 5" ft	Sbraccio idraulico • Hydraulic boom length Longueur du bras hydraulique • Hydraulic reichweite	26.55 m	87' 1" ft
/	/	Sbraccio con prolunghe manuali • Boom length with manual extensions Longueur du bras avec rallonges manuelles	/	/
3700 da N*m	27290 Lb*ft	Coppia di rotazione • Slew torque • Moment de rotation • Drehmoment	3700 da N*m	27290 Lb*ft
sec. 33 - 360°	sec. 33 - 360°	Tempo di rotazione • Slewing speed • Temp de rotation • Schwenkgeschwindigkeit	sec. 33 - 360°	sec. 33 - 360°
1500+1750 mm	4' 11" + 5' 9" ft	Uscita stabilizzatori (*) • Outriggers extensions (*) Sortie des bequilles (*) • Breite der abstützung (*)	1500+1750 mm	4' 11" + 5' 9" ft
5630 mm	18' 6" ft	Larghezza stabilizzatori (**) • Outriggers width (**) Largeur des bequilles (***) • Breite der abstützung (**)	5630 mm	18' 6" ft
1220 mm	4' 0" ft	Lunghezza • Length • Longueur • Länge	1220 mm	4' 0" ft
2550 mm	8' 4" ft	Larghezza • Width • Largeur • Breite	2550 mm	8' 4" ft
2510 mm	8' 3" ft	Altezza • Height • Hauteur • Höhe	2510 mm	8' 3" ft
4860 Kg	10714 lbs	Peso (senza olio e montaggio) • Weight (without oil and fitting) Poids (sans huile et montage) • Gewicht (ohne öl und ohne)	4940 Kg	10891 lbs
60 l/min	16 us gal/min	Portata pompa (***) • Pump delivery (***) • Capacité de la pompe (***) • Pumpenleistung (***)	60 l/min	16 us gal/min
300 bar	4266 psi	Pressione • Pressure • Pression • Druck	300 bar	4266 psi
160 l	42 us gal	Capacità serbatoio olio • Oil tank capacity • Capacité de reservoir d'huile • Öl tank inhalt	160 l	42 us gal