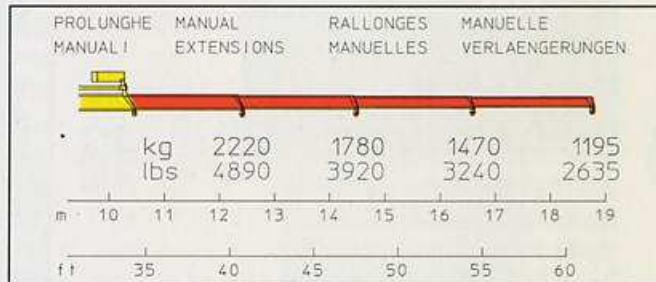


38000-E4

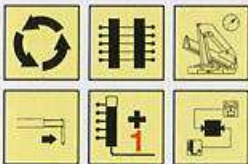
13500 kg
29700 lbs

kg 10000 5560 4200 3330 2750
lbs 22046 12250 9250 7340 6060

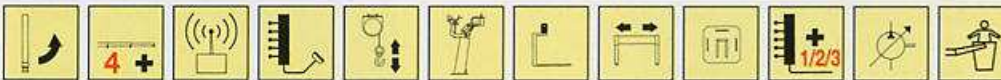
kg 7870
lbs 17350



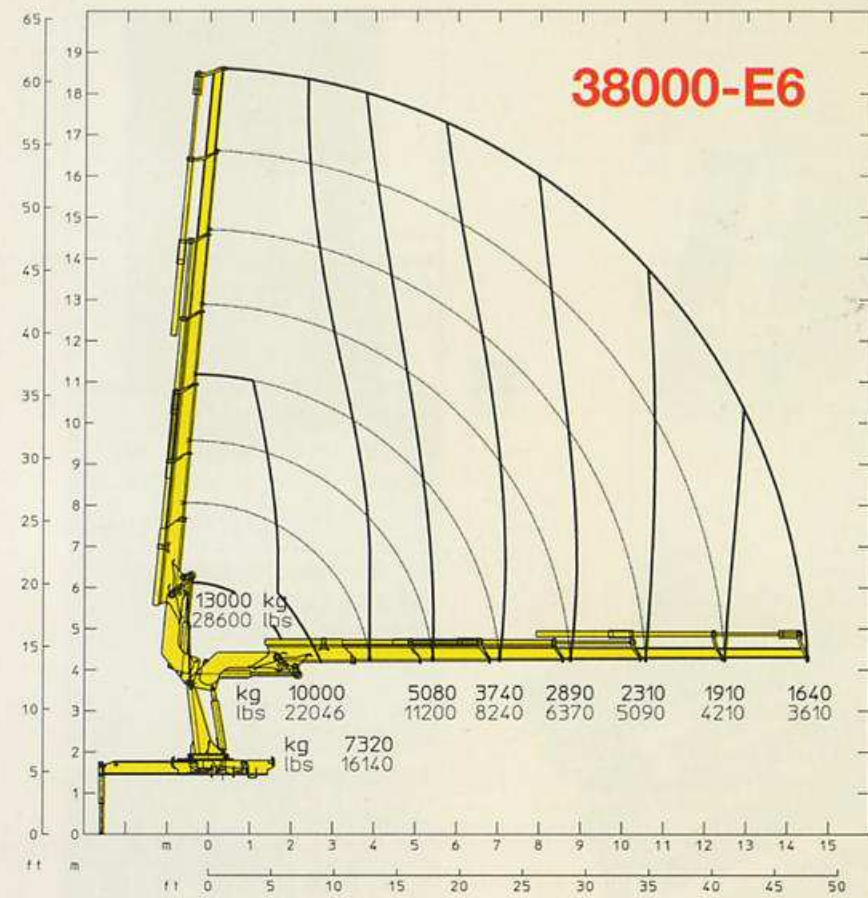
STANDARD



OPTIONAL



Momento statico al perno torretta	38000 daN · m	275000 lb · ft
Sbraccio idraulico	10,45 m	34' 3"
Coppia di rotazione	4000 daN · m	28938 lb · ft
Tempo di rotazione	48 sec./360°	48 sec./360°
Uscita stabilizzatori	1,750 + 1,750 m	5' 9" + 5' 9"
Larghezza stabilizzatori	5,850 m	19' 2"
Lunghezza gru	1024 + 209 mm	3' 4" + 8"
Larghezza gru	2500 mm	8' 2"
Altezza gru	2340 mm	7' 8"
Peso gru (senza olio)	4220 kg	9300 lbs
Portata pompa	80 lit/min	21.14 us gal/min
Pressione di lavoro	275 bar	3911 psi
Capacità serbatoio olio	250 lit	66 us gal

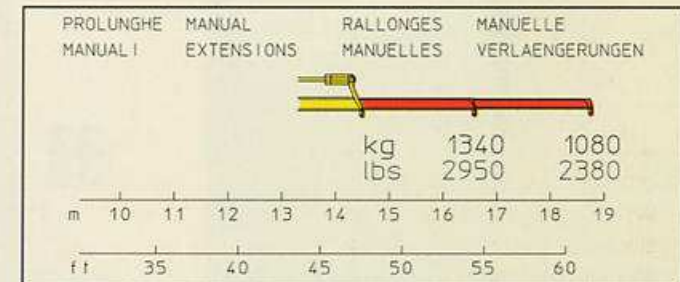


38000-E6

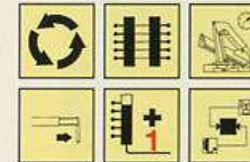
13000 kg
28600 lbs

kg 10000 5080 3740 2890 2310 1910 1640
lbs 22046 11200 8240 6370 5090 4210 3610

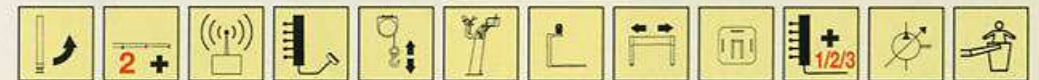
kg 7320
lbs 16140



STANDARD



OPTIONAL



Momento statico al perno torretta (gru 38000)	38000 daN · m	275000 lb · ft
Sbraccio idraulico	14,49 m	47' 6"
Coppia di rotazione	4000 daN · m	28938 lb · ft
Tempo di rotazione	48 sec./360°	48 sec./360°
Uscita stabilizzatori	1,750 + 1,750 m	5' 9" + 5' 9"
Larghezza stabilizzatori	5,850 m	19' 2"
Lunghezza gru	1024 + 209 mm	3' 4" + 8"
Larghezza gru	2500 mm	8' 2"
Altezza gru	2340 mm	7' 8"
Peso gru (senza olio)	4660 kg	10270 lbs
Portata pompa	80 lit/min	21.14 us gal/min
Pressione di lavoro	275 bar	3911 psi
Capacità serbatoio olio	250 lit	66 us gal